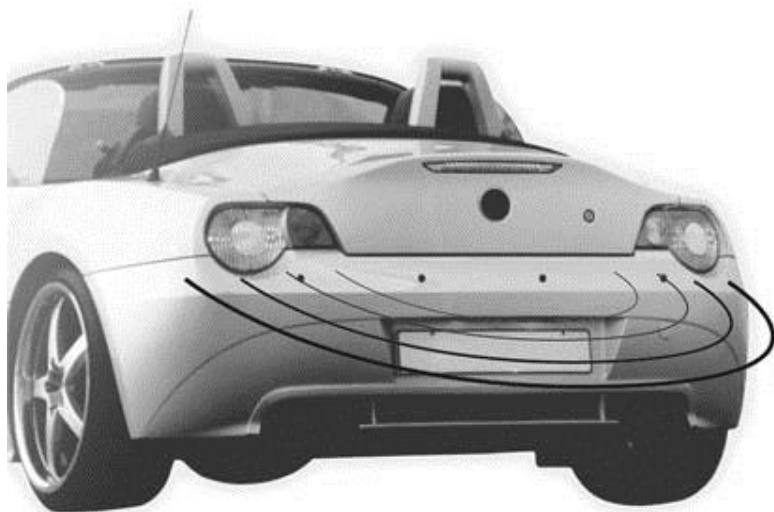


A BIZTONSÁGOS TOLATÁS  
ÉRDEKÉBEN !



## PROFI TOLATÓRADAR NÉGY ULTRAHANGOS TÁVOLSÁG ÉRZÉKELŐKSEL



**CIKKSZÁM: CRS5200**

**KORSZERŰ JELZŐKÉSZÜLÉK  
A BIZTONSÁGOS TOLATÁS ÉRDEKÉBEN!**

Köszönjük, hogy az általunk forgalmazott tolatóradart vásárolt!

### A készülék fő egységei:

- \* LED kijelző
- \* 4 x ultrahangos érzékelő

- \* Központi egység
- \* Vezeték

\* Használati utasítás

### Műszaki adatok:

Tápfeszültség:	DC12 V
Működési feszültség:	9,0-18,0 V (egyenáram)
Áramfelvétel:	20-200mA
Érzékelési távolság:	0,3-1,8m
Ultrahangos frekvencia:	40KHz
Központi egység működési hőmérséklete:	-30°C és +80°C között

A készülék négy ultrahangos érzékelőből, központi egységből és LED kijelzőből áll. A hátsó lökhárítóra szerelt érzékelők segítségével a készülék megméri az autó és a hátsó akadály közti távolságot. A távolságot a négy színű sáv mutatja a kijelzőn ill. a három fokozatú hangjelzés. A vezető így fel tudja becsülni a távolságot és el tudja kerülni a tolatásból származó balesetet.

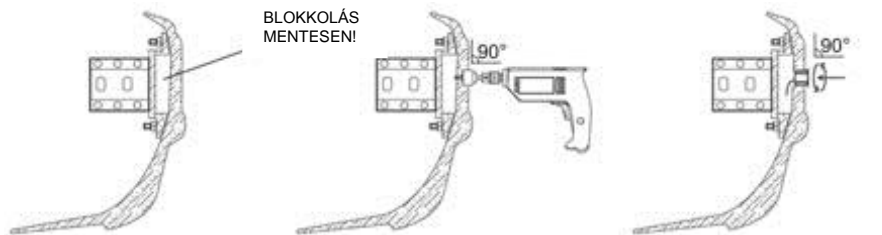
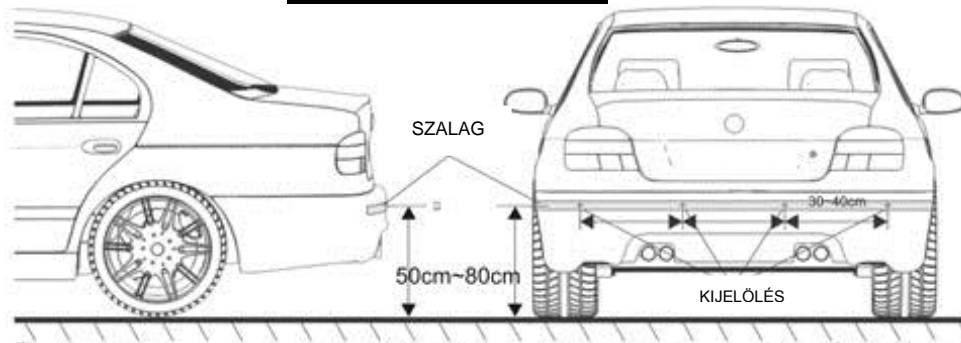
### Fő jellemzők:

- Digitális LED kijelző, m és cm leolvasóval
- 4 ultrahangos érzékelő
- Bí - Bí figyelmeztető hang
- stabil rögzíthetőség
- bal és jobb oldali akadály megkülönböztetése
- négy színű távolságjelző

### Szükséges szerszámok:



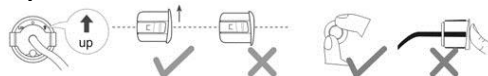
### Az érzékelők felszerelése



Győződjön meg arról, hogy semmi ne blokkolja a lökhárító mögött az érzékelők felszerelés helyét!

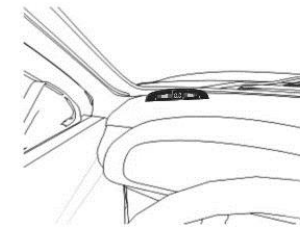
A fúrás a lökhárító felületén függőleges helyzetben történik.

Az érzékelők felszerelése résmentesen történjen!



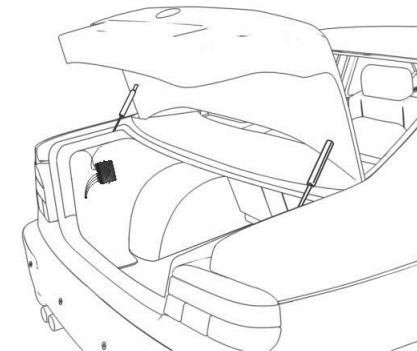
**FIGYELEM!** Az érzékelők függőleges szerelésakor az UP jelzés felül maradjon!

### A LED kijelző felszerelése



A LED kijelző felszerelésére egyenletes felületet keressen, használja az öntapadót a LED kijelző rögzítése érdekében.,

### A központi egység felszerelése



A központi egységet tiszta, víz, pára és hő mentes helyre szerelje az ábra szerint!

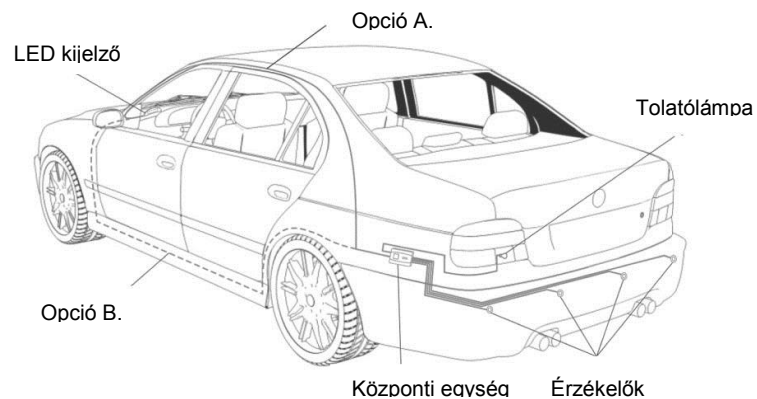
### A készülék üzembe helyezése és tesztelése FIGYELEM!

Soha ne álljon a járó motorral beindított gépjármű mögé, baleset elkerülése érdekében!

1. Kézfék behúzva!
2. Gyújtáskapcsoló bekapcsolva!
3. Sebességváltó hátrameneti helyzetben!
4. Helyezzen a jármű mögé egy méter távolságra egy fadarabot: 60 x 30 x 1cm
5. Közelítsen a fadarabbal a jármű felé és figyeljük meg a készülék megfelelő működését.

## A készülék üzembe helyezése és tesztelése

### 2. rész



### FIGYELEM!

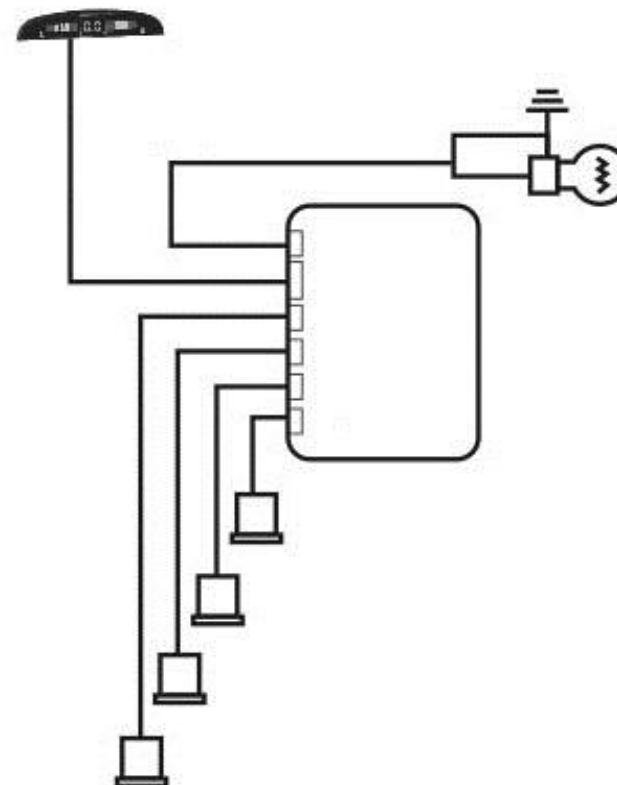
A rendszer felszerelése előtt, sérülés elkerülése érdekében, hagyjon kellő időt, hogy a gépkocsi kipufogó rendszere kellően lehűlhessen!

A fenti ábra kellően illusztrálja az egyes egységek elhelyezését.

### Kijelzések

Típus	Készültség	Távolság / cm	Hangjelzés	Digitális kijelző	LED színjelzés
LED kijelzővel	biztonságos üzemmód	130-180 cm	Bi...Bi...	1,3-1,8	zöld
	riasztás üzemmód	60-130 cm	Bi.Bi.	0,6-1,3	sárga
	veszélyhelyzet	0 - 60 cm	Biiii	0,3-0,5	piros

## Bekötési diagram

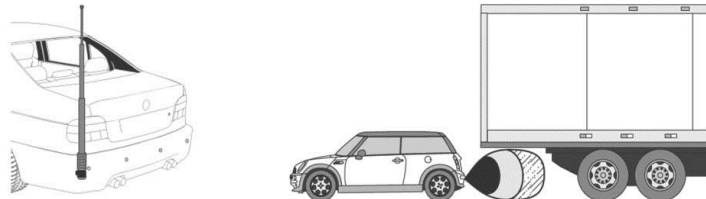


### Az érzékelők hatékonyságát csökkentő tényezők

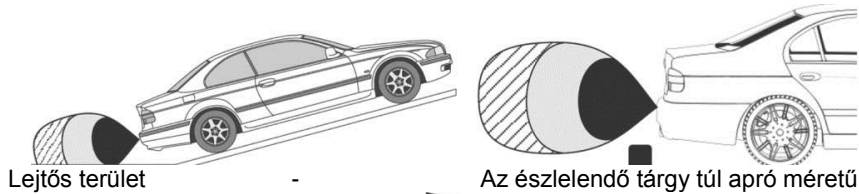
Az érzékelők nem fejthetik ki az elvárt hatást, ha ultrahangot nem visszaverő tárgyat érzékelnek, pl. kerék, gumi, sűrű esőzés, gödrös, hullámos út, lejtős út, bokor, stb. Lényeges szempont továbbá, hogy az egyes tárgyak és formák eltérő ultrahang visszaverődés távolságot képviselnek, pl. távolság egy faltól maximum 1,8m, az emberi test érzékelése maximum 1,0m, 40cm ø hasáb érzékelése maximum 1,2m, stb. stb.

A tárgytól lévő távolságot befolyásolhatja a felszerelt érzékelő szöge, a tárgy formája, és az ultrahang visszaverődési viszonyok is.

További példák az alábbi ábrák szerint:

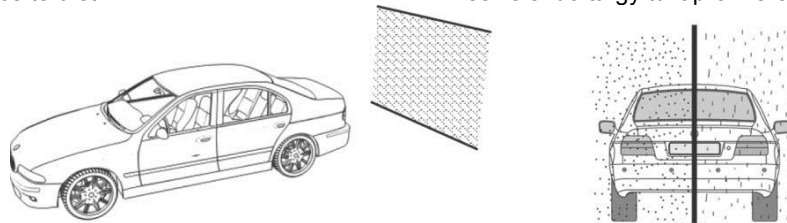


Nagyteljesítményű rádiós antenna - Egy másik jármű lökhárítója túl magasan van.



Lejtős terület

Az észlelendő tárgy túl apró méretű



Kerítés a jármű mögött

Esős időjárás



Lejtő

Apró kerek tárgy

Hullámot elnyelő tárgy

### Hibakeresés

#### Hangjelzés hiánya:

1. A vezeték csatlakoztatása a központi egységhez megfelelően történt-e?
2. A központi egységen +12V elérhető-e a gépjármű tolatás helyzetében?
3. Meggyőződött-e a megfelelő földelésről?
4. Bekötésre került-e a megfelelő tolatásjelző vezeték?
5. A kijelzőnél adott-e +12V földelés?

#### Fals kijelző vagy hangjelzés:

Valamelyik érzékelő túl alacsonyra került felhelyezésre vagy a földet látja? Ha figyelmeztető BIP hangot hall és a kijelző a távolságot is mutatja, de nincs semmi az érzékelő előtt, lehet, hogy az érzékelő a földet érzékeli vagy az autó valamilyen más részét.. Ellenőrizze az érzékelő dőlésszögét.

#### Az érzékelők semmilyen akadályt nem érzékelnek:

1. A kipufogó rendszerből füst árad?
2. Az érzékelők a megfelelő foglalatba kerültek elhelyezésre?

Ha a felsorolt problémákat nem tudja megoldani, ki kell cserélni az egész készüléket!

**A gyártó és a forgalmazó a készülék használatából származó esetleges balesetért illetve káreseményért semmilyen felelősséget nem vállal, a gépjármű vezetője a jármű tolatásakor teljes felelősséggel tartozik!**

### JÓTÁLLÁSI JEGY

Az alábbi típusú és gyártási számú **tolatoradar 12V** hibamentes működéséért a. 49/2003. (VII. 30.) GKM rendelet alapján a vonatkozó jogszabályok előírásai szerint az eladás napjától számított 12 hónapig terjedő jótállást biztosítunk. Szavatossági idő: két év.

TÍPUSSZÁM: .....CRS5200.....

ELADÁS KELTE: .....

ELADÓ PH.

A jótállási kötelezettség alá tartozó és a jótállási időben előforduló hibák javítását, a tartalék alkatrész ellátással egybekötött javító-szervizelő szolgáltatást a

**GLOBAL EXPORT-IMPORT KFT** biztosítja az alábbi címen: **Budapest XV. Székely Elek út 11.**

**Nyitva tartás: hétfő-péntek 9.00-16.00**

**Tel: +36 30 49 78758**

Vevő jelen jótállási jegy alapján termékcserére jogosult, amennyiben a tulajdonában levő készülék nem javítható, illetve a készülék rendeltetésszerű használatával javítással nem elérhető, továbbá a készülék javítása 15 napon belül nem oldható meg, netán kölcsönkészülék biztosítása mellett a készülék javítása 30 napnál hosszabb időt venne igénybe.

Vevő továbbá a vásárlástól számított 72 órán belül, amelybe nem számít bele azon időtartam, ameddig az értékesítést végző üzlet bármely oknál fogva zárva tartott a készülék meghibásodása esetén termékcserére jogosult. Amennyiben a meghibásodás jellegével vagy a hiba kijavításával kapcsolatban vita keletkezik, úgy a Békéltető testület állásfoglalását kérjük, Minden egyéb vita esetén az eladó székhely szerinti illetékes Bírósághoz kell fordulni.

**Jogaink érvényesítése érdekében a vásárlási blokkot őrizze meg!**

FORGALMAZÓ: GLOBAL EXPORT – IMPORT KFT. 1151 BUDAPEST SZÉKELY ELEK ÚT 11.  
SZÁRMAZÁSI ORSZÁG: KÍNA

<http://www.global-export-import.eu>