

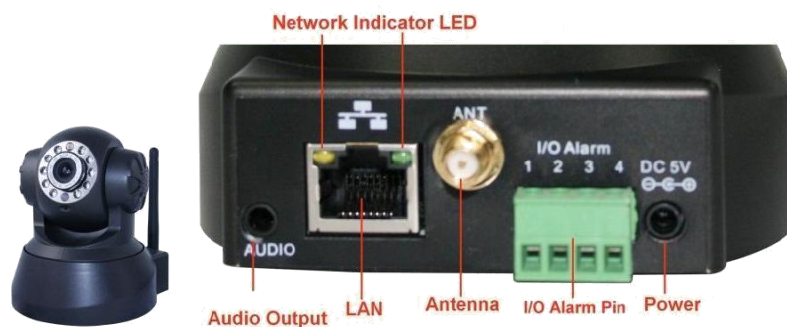
### A készülék jellemzői:

- ☆ Nagysebességű video processzor
- ☆ Magas érzékenységű 1/4' CMOS érzékelő
- ☆ Képfelbontás 300k Pixel
- ☆ Forgatás és döntés (Pan&Tilt)
- ☆ Optimalizált MJPEG video tömörítés
- ☆ Több felhasználó vezérlés
- ☆ Beépített WEB szerver, IE-hez
- ☆ Vezeték nélküli hálózat (WI-FI/802.11/b/g)
- ☆ Dinamikus IP és UPNP LAN és Internet támogatás (ADSL, Cable Modem)
- ☆ Mozgás érzékelésekor riasztás
- ☆ Forgat 270°, & dönt 120° (Pan & Tilt) vezérlés
- ☆ Fotó kép készítése
- ☆ Multiprotokol alkalmazás: HTTP/TCP/IP/UDP/SMTP/DDNS/SNTP/DHCP/FTP
- ☆ WEP / WPA/WPA2 titkosítás
- ☆ 3G mobiltelefon alkalmazás
- ☆ Operációs rendszer: Microsoft Windows 98/ME/2000/XP/Vista/7
- ☆ Böngésző: IE6.0, IE7.0, IE8.0, Firefox, Safari, Google chrome stb.

### A készülék fő egységei

- |                          |  |
|--------------------------|--|
| ☆ IP kamera              | X1   |
| ☆ IP WiFi antenna        | X1 (kizárólag vezeték nélküli kamera esetében) |
| ☆ DC tápegység           | X1   |
| ☆ Hálózati kábel         | X1   |
| ☆ Szerelő keret          | X1   |
| ☆ IP Használati utasítás | X1   |
| ☆ CD                     | X1   |

### A készülék hátsó nézetből



### Rendszer követelmények és Konfiguráció az IP kamera megjelenítése érdekében

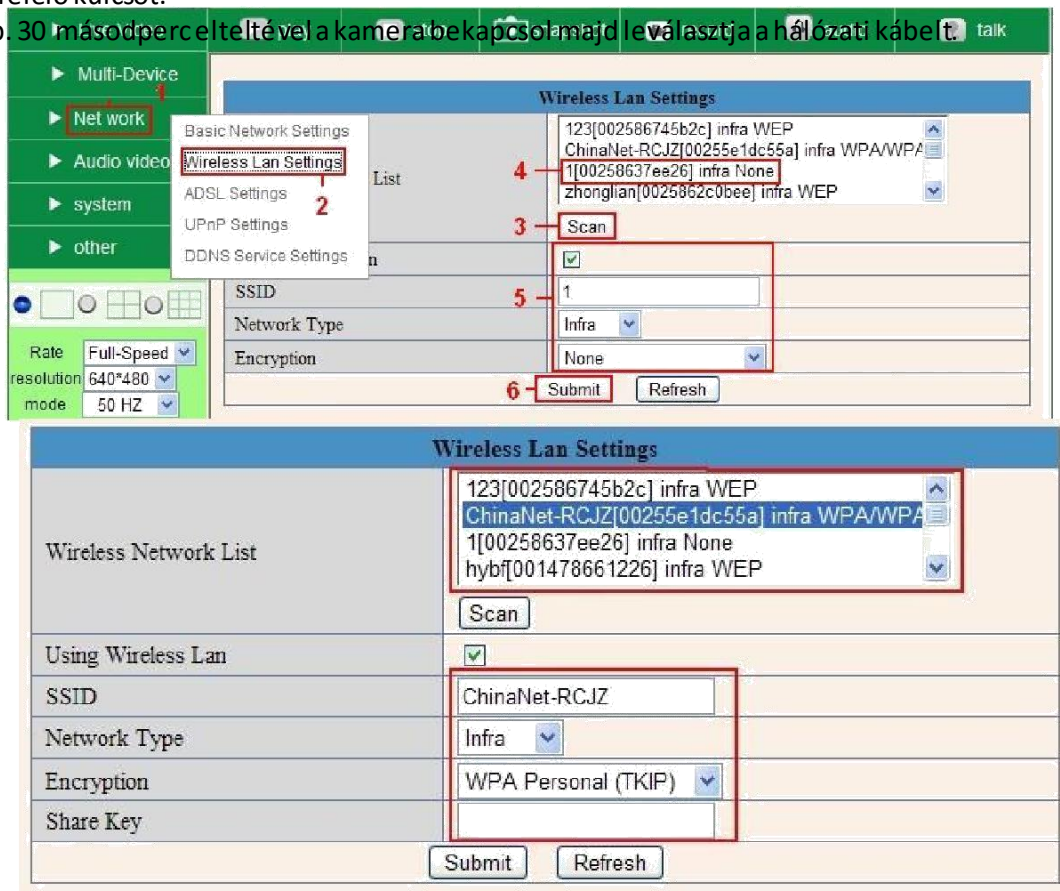
- |                            |                            |
|----------------------------|----------------------------|
| <b>CPU:</b>                | 2.06GHZ vagy e felett      |
| <b>Memória:</b>            | 256M vagy e felett         |
| <b>Hálózati kártya:</b>    | 10M vagy e felett          |
| <b>Display Card:</b>       | 64M vagy e felett          |
| <b>Operációs rendszer:</b> | Windows 2000/ XP/ Vista/ 7 |

## A hardver telepítése

1. Illessze a helyére a WIFI antennát.
2. Csatlakoztassa az adaptert a kamerába.
3. Csatlakoztassa a hálózati kábelt egyik oldalról a kamerába a másik oldalról a router csatlakozójába.

## Beállítások vezeték nélküli alkalmazás esetén.

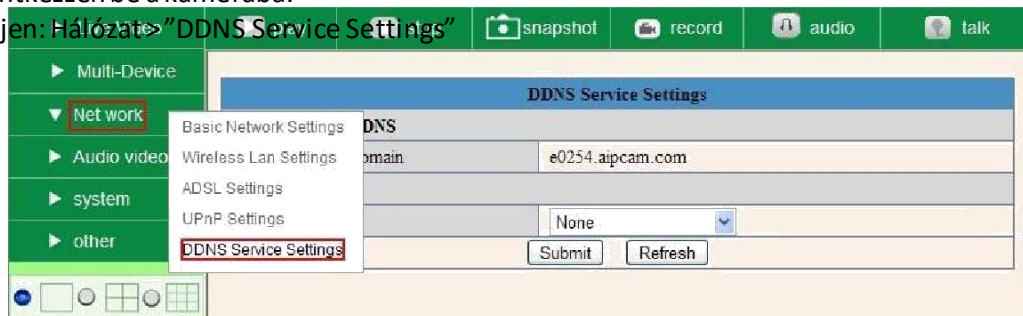
1. Győződjön meg arról, hogy az alkalmazott router vezeték nélküli eszköz.
2. Győződjön meg arról, hogy a Wi-Fi antenna csatlakoztatásra került.
3. Győződjön meg arról, miszerint a router WLAN titkosítással rendelkezik.
4. Lépjen be a kamerával: Hálózat (Network) > Vezeték nélküli LAN beállítások > Scan, majd kétszeres szkennelést követően a Wlan kiválasztható a listáról, válassza az elérhető, látható verziót.
5. Titkosítás, biztonsági kulcs hiányában lépjen be a hálózatba, titkosítás esetén írja be a megfelelő kulcsot.
6. Kb. 30 másodperc elteltével a kamera bekapcsol majd leválasztja a hálózati kábelt.



## DDNS alkalmazása

1. Jelentkezzen be a kamerába:

Klikkeljen: Hálózat > "DDNS Service Settings"



2. Két lehetőség közül válassza ki a DDNS-t:

2a. Gyári DDNS, amelyet gyártó szolgáltató, valamint a harmadik fél részére használható DDNS, mint pl. DynDNS, Oray, 3322 stb.

DDNS Service Settings	
<b>Manufacturer's DDNS</b>	
Manufacturer's Domain	e0254.aipcam.com
<b>Third Party DDNS</b>	
DDNS Service	None

2b. DDNS harmadik fél részére

Válassza pl. DynDNS.org vagy 3322.org szervert a következők szerint:

DDNS Service Settings	
<b>Manufacturer's DDNS</b>	
Manufacturer's Domain	e0254.aipcam.com
<b>Third Party DDNS</b>	
DDNS Service	DynDns.org(dyndns)
DDNS User	ipcamdemo
DDNS Password	••••••
DDNS Host	ipcamdemo.dyndns.org
DDNS or Proxy Server	
DDNS or Proxy Port	
Re-Update Ignoring All Errors	<input type="checkbox"/> never do this unless your hostname has been unblocked
proxy config is needed if the device is in China Mainland or HongKong	
<input type="button" value="Submit"/> <input type="button" value="Refresh"/>	

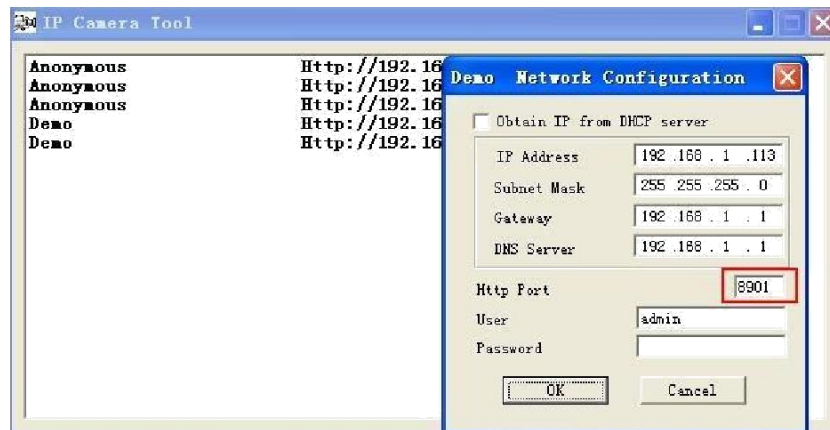
DDNS Service Settings	
<b>Manufacturer's DDNS</b>	
Manufacturer's Domain	e0254.aipcam.com
<b>Third Party DDNS</b>	
DDNS Service	3322.org(dyndns)
DDNS User	ipcamdemo
DDNS Password	••••••
DDNS Host	ipcamdemo.3322.org
<input type="button" value="Submit"/> <input type="button" value="Refresh"/>	

A szerveren, az alkalmazás érdekében regisztráció szükséges, őrizze meg a user nevet és a jelszót majd töltsen ki a mezőket.

**FIGYELEM!** Összesen egy DDNS választható, amennyiben pl. gyártó DDNS-t már alkalmaz, a "DDNS harmadik fél részére" (Third Party DDNS) már nem alkalmazható, ez fordítva is igaz, "DDNS harmadik fél részére" kiválasztásakor a gyártó DDNS már nem alkalmazható.

### 3. A kamera port megváltoztatása

A kamera eredeti portja: "80" megváltoztathatja a port számot, pl. "81", "100" vagy "8091" stb. Kiklikeljen az OK-ra, ezt követően a kamera kb. 30 másodperc alatt újraindul.



Győződjön meg arról, hogy a "Subnet Mask", "Gateway" és a "DNS Server" egyezik a router paramétereivel.

### 4. Router port továbbítás (port forwarding) beállítása

Ez a leglényegesebb fejezet. A router port továbbítása az IP kamera részére lehetővé teszi a DDNS működését. A forgalomban lévő routerek eltérő jellege miatt az alábbi példák illusztrációként szolgálnak:

#### TP-LINK:

- (1) Jelentkezzen be a routerbe.
- (2) Válassza "Forwarding", majd a "Virtual Servers" menüpontot
- (3) Kiklikeljen "Add New" button", és az alábbi ablak jelenik meg:



#### Add or Modify a Virtual Server Entry

Service Port:	<input type="text"/>	(XX-XX or XX)
IP Address:	<input type="text"/>	
Protocol:	<input type="text" value="ALL"/>	
Status:	<input type="text" value="Enabled"/>	
Common Service Port:	<input type="text" value="-Select One-"/>	

Töltse ki a Service Port-t, (kivéve 80), a kamera IP címét, és mentse el a beállítást. Ez esetben a port és az IP cím megegyezik a kamerával.

#### BELKIN:

- (1) Jelentkezzen be a routerbe.
- (2) A "Firewall" menün belül, válassza ki a "Virtual Servers"-t.
- (3) Írja be a portot (kivéve 80), az IP címet és kiklikeljen a mentésre. Figyelem! Ez esetben a port és az IP cím megegyezik a kamerával.



**BELKIN** Router Setup Home | Help | Logout | Intern...

**LAN Setup**  
 LAN Settings  
 DHCP Client List  
 Static Routing  
**Internet WAN**  
 Connection Type  
 DNS  
 MAC Address Cloning  
**Wireless**  
 Channel and SSID  
 Security  
 Wi-Fi Protected Setup  
 Guest Access  
 Use as Access Point  
**QoS**  
 QoS Profiles  
 Traffic Statistics  
**Firewall**  
 Virtual Servers  
 MAC Address Filtering  
 Access Control  
 DMZ  
 DDNS  
 WAN Ping Blocking  
 Security Log  
**Utilities**  
 Restart Router  
 Restore Factory Defaults  
 Save/Backup Settings  
 Restore Previous Settings  
 Firmware Update  
 System Settings

**Firewall > Virtual Servers**

This function will allow you to route external (Internet) calls for services such as a web server (port 80), FTP server (Port 21), or other applications through your Router to your internal network. [More Info](#)

Add: Active Worlds

Clear entry: 1

	Enable	Description	Inbound port	Type	Private IP address	Private port
1	<input checked="" type="checkbox"/>	IPCAM	101	BOTH	192.168.2.56	101
2	<input type="checkbox"/>			BOTH	192.168.2.	
3	<input type="checkbox"/>			BOTH	192.168.2.	
4	<input type="checkbox"/>			BOTH	192.168.2.	
5	<input type="checkbox"/>			BOTH	192.168.2.	
6	<input type="checkbox"/>			BOTH	192.168.2.	
7	<input type="checkbox"/>			BOTH	192.168.2.	
8	<input type="checkbox"/>			BOTH	192.168.2.	
9	<input type="checkbox"/>			BOTH	192.168.2.	
10	<input type="checkbox"/>			BOTH	192.168.2.	

**DLINK:**

- (1) Jelentkezzen be a routerbe.
- (2) Az "Advanced" menün belül, válassza ki a "Virtual Servers" -t.
- (3) Írja be a Portot, IP címet, Protocol-t és klikkeljen a mentésre.

**FIGYELEM!** A "public port" & "private port" egyezzen meg a kamera porttal, válassza a protokolt: "both"

**D-Link**

DIR-601 // **SETUP** **ADVANCED** **TOOLS** **STATUS** **SUPPORT**

**VIRTUAL SERVER**

The Virtual Server option allows you to define a single public port on your router for redirection to an internal LAN IP Address and Private LAN port if required. This feature is useful for hosting online services such as FTP or Web Servers.

**24 --- VIRTUAL SERVERS LIST**

	Name	Port	Traffic Type	Schedule
<input type="checkbox"/>	rivomaxcam IP Address: 192.168.0.107	Public Port: 81 Private Port: 81	Protocol: Both 255	Schedule: Always Inbound Filter: Allow All
<input type="checkbox"/>	 IP Address: 0.0.0.0	Public Port: 0 Private Port: 0	Protocol: TCP 6	Schedule: Always Inbound Filter: Allow All
<input type="checkbox"/>	 IP Address: 0.0.0.0	Public Port: 0 Private Port: 0	Protocol: TCP 6	Schedule: Always Inbound Filter: Allow All

**Helpful Hints...**

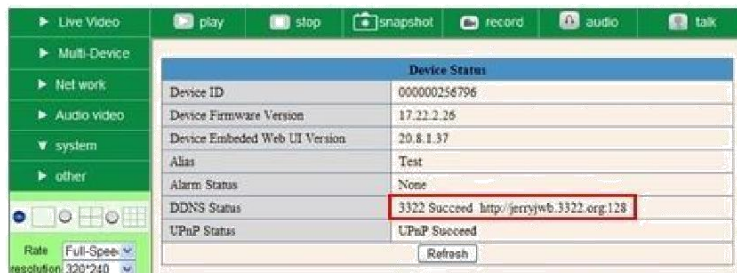
Check the **Application Name** drop down menu for a list of predefined server types. If you select one of the predefined server types, click the arrow button next to the drop down menu to fill out the corresponding field.

You can select a computer from the list of DHCP clients in the **Computer Name** drop down menu, or you can manually enter the IP address of the LAN computer to which you would like to open the specified port.

Select a schedule for when the virtual server will be enabled. If you do not see the schedule you need in

Ezt követően a DDNS már szabadon használható, ellenőrizze a kameráról a DDNS állapotát az alábbiak szerint, ahol a DDNS internet linkjét láthatja:

Bejelentkezés (Login) > "System" > "Device info"



### WAN IP cím megismerése

#### 1. Internetről:

Amennyiben szeretné megtudni készüléke WAN IP címét, ez esetben látogasson el az alábbi linkre: <http://www.whatismyip.com> itt megismeri a számítógép jelenlegi WAN IP címét.



#### 2. Routerről:

WAN IP cím a routerről is beszerezhető.

### DDNS azonosító regisztrációja

Díjtalan regisztráció hozzáférhető a DynDNS WEB oldalán az alábbi linkek valamelyikén:

<http://www.dyndns.org> / <http://www.dyndns.com>.

#### 1. Díjtalan regisztráció (Sign up FREE)



## 2. Válassza a FREE alatti regisztráció menüpontot (Sign Up).

Most Popular	DynDNS Pro	DynDNS Custom
<b>DynDNS Free</b>	<b>\$15/yr</b>	<b>\$29<sup>95</sup>/yr</b>
<b>FREE</b>		
Get a free domain name	Up to 30 Pro domain names	DNS hosting for yourdomain.com
Update monthly to avoid expiration	Never expires, just works	Branded URL-shortening with WebHop
Use with Windows, OSX, routers & more	...also works with TSGIG clients	...also works with Apple AirPort & Bonjour
Free email and community support	Access to phone technical support	Access to phone technical support
<b>Sign Up</b>	<b>Sign Up</b>	<b>Sign Up</b>

## 3. Kövesse az alábbi lépéseket:

The screenshot shows the 'Add New Hostname' page in a DynDNS account. The left sidebar contains navigation links for 'My Account', 'My Services', 'Account Settings', and 'Billing'. The main content area is titled 'Add New Hostname' and includes a 'Host Services' link. The page contains several form fields and sections:

- Hostname:** A text input field containing 'ipcamera' and a dropdown menu set to 'dyndns.org'. Red boxes highlight these fields with the instruction 'Fill in a name you want' and 'Choose dyndns.org here'.
- Wildcard:** A checkbox labeled 'create "\*" host.dyndns-yourdomain.com" aliases'.
- Service Type:** Radio buttons for 'Host with IP address' (selected), 'WebHop Redirect (URL forwarding service)', and 'Offline Hostname'.
- IP Address:** A text input field containing '183.16.183.45'. A red arrow points to this field with the instruction 'Click here to get the IP address'. Below the field, it says 'Your current location's IP address is 183.16.183.43' and 'TTL value is 60 seconds. Edit TTL...'
- Mail Routing:** A checkbox labeled 'I have mail server with another name and would like to add MX hostname...'
- What do you want to use this host for?:** A section with sub-sections: 'Work From Home Office or VPN:' (with tags like vpn, remote file access, etc.), 'Hosting and Design For Web Sites and Blogs:' (with tags like blog, gallery, etc.), and 'Remote Access For Devices:' (with tags like dvr, webcam, etc.).
- Add To Cart:** A button at the bottom right of the form, circled in red.

Válassza: „Add to Cart”



4. Állítsa be a felhasználó nevet és a jelszót az alábbiak szerint:

Create account or log in to continue:

The screenshot shows a registration form with the following fields and options:

- Username:** ipcamerademo
- Password:** [masked]
- Confirm password:** [masked]
- Email:** tech@ipcamerademo.com
- Confirm email:** tech@ipcamerademo.com
- Subscribe to:**
  - DynDNS.com newsletter (1 or 2 per month)
  - Dyn Inc. press releases
  - Remove HTML formatting from email
- Security Image:** A 5x5 grid of numbers: 1, 3, 3, 1, 7. Below it, a text input field contains "13317".
- I agree with the [acceptable use policy \(AUP\)](#) and [privacy policy](#).
- Create Account** button

Red annotations on the image:

- 1:** A red box highlights the registration fields (Username, Password, Confirm password, Email, Confirm email, and Subscribe to).
- 2:** A red box highlights the Security Image grid and the input field below it.
- 3:** A red box highlights the checkbox for agreeing to the AUP and privacy policy.
- 4:** A red box highlights the "Create Account" button.

A fenti beállítások elvégzését követően e-mail címére az aktív „account”-ról visszaigazolást kap.

5. Lépjen be e-mail fiókjába, nyissa meg a az e-mailben feltüntetett aktív linket, ezzel a regisztrációt aktiválja.

Itt megismeri a DDNS részleteit: WAN IP cím, hostname stb.