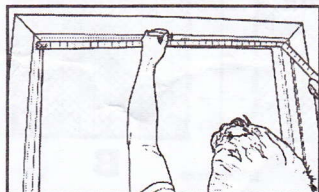


Felszerelési útmutató:

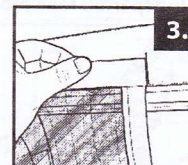
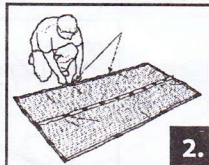
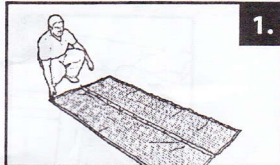
HU

- Mielőtt feltenné a függönyt, győződjön meg arról, hogy a felület szennyeződésektől mentes.
- Figyelje meg a helyes irányt a függöny felszerelése előtt:
- Amennyiben ajtaja befelé nyílik, a függönyt az ajtókeret külső oldalára tegye fel.
- Amennyiben ajtaja kifelé nyílik, a függönyt az ajtókeret belső oldalára tegye fel.
- Jelölje meg a nyílás közepét az ajtókeret felett.

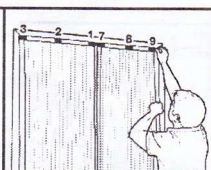
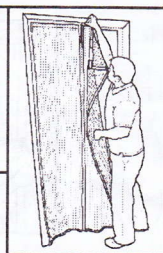
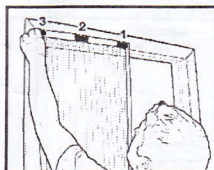


A függöny felszerelése:

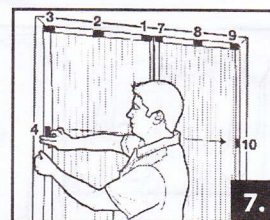
1. Helyezze a függönyt a talajra úgy, hogy a mágnesek középre irányuljanak.
2. Ellenőrizze a mágneseket, hogy azok egymást kölcsönösen vonzzák-e.
3. Távolítsa el az öntapadó ragasztó hátoldalát és ragassza az öntapadó csíkokat a megjelölt helyekre



4. Fogja az 'A' jelű függönyt és ragassza az öntapadó csíkokra. Figyeljen arra, hogy a függöny ne érje a talajt.
5. Fogja a 'B' jelű függönyt és ragassza az öntapadó csíkokra. Figyeljen arra, hogy a függöny ne érje a talajt.
6. Ellenőrizze, hogy középen a mágnesek egymással szemben helyezkednek-e el.
7. Erősítse fel a maradék öntapadó ragasztócsíkot az ajtókeretre (4-6 & 10-12)



4-5-6.



7.

Tisztítás:

- Ne használjon éles vagy durva tisztító eszközt.
- Törölje le a hálót nedves kendővel.

Biztonsági tanácsok:

- Tartsa távol a gyerekeket a csomagolóanyagtól. Fennáll a fulladás veszélye.
- Tartsa meg a megfelelő távolságot olyan helyiségekben, ahol fennállhat a tűzveszély! (Pl: főző helyiségek, tűzhelyek, fűtőtestek.)

