

## Milyen hamar láthatom a kezelések eredményét?

Legtöbb esetben már rögtön az első használat után, azonnal látható a kezelés eredménye. Nem szokatlan, hogy akár árnyalatokkal fehérebbek lesznek fogai már az első néhány kezelés hatására.

Azonban ez mindenkinél más. A sárgás elszíneződések igen hamar és látványosan reagálnak a halvány kékes/szürkés elszíneződésekhez képest. Erőteljesebben elszíneződött fogak esetén több kezelésre is szükség lehet, hogy látható eredményt érjen el.

## Ha elértem a kívánt eredményt, milyen gyakran alkalmazzak fenntartó kezeléseket?

Ez kor és étrend függő. Ha továbbra is ugyanazokat az ételeket is italokat fogyasztja, melyek fogai elszíneződését okozták, akkor azok idővel újból elszíneződnek majd. A kezdetben biztonságosan alkalmazhatja a kezelést heti, az első hónapban akár napi rendszerességgel is. Ha elérte a kívánt eredményt, havonta egy fenntartó kezelést ajánlott, feltéve, hogy fogait ez után az útmutatóban, vagy fogorvosa által adott utasításoknak megfelelően ápolja.

## Alkalmazhatom a fogfehérítést koronán, hídon is?

A fogfehérítő készlet csak a természetes fogakat fehériti, de használata biztonságos fogpótlás esetén is. Ha a fehérités után több árnyalattal eltér a korona, híd színe saját fogai színétől, szükség lehet a fogpótlás cseréjére.

## Hogy tároljam a fogfehérítő készletet?

A kék-fény lámpát, fehérítő gélt és sablonokat száraz, hűvös helyen, közvetlen napfénytől védve tárolja. A fehérítő gélt javasolt hűtött helyen tárolni. Tartsa gyermekektől távol.

## Lehet bármilyen formában is káros a készlet használata?

A fehérítő gélben lévő folt eltávolító készítmények és a gél összetétele emberi fogyasztás esetén nem káros. A kék fény nem károsítja a fogakat, sem az ínyt, így ha a készletet az itt megadott utasításoknak megfelelően alkalmazza, az nem okozhat semmilyen kárt.

## HULLADÉKKEZELÉS

Az elektromos és elektronikus készülékek hulladékainak kezeléséről (2002/96/EC) (Waste of Electrical and Electronic Equipment - WEEE Directive) célja, hogy a hulladékká vált elektronikai termékek újrahasznosítása a legjobb rendelkezésre álló újrafeldolgozási és újrahasznosítási technológiák alkalmazásával történjen, a környezeti hatások minimálisra csökkentése, az esetleges veszélyes összetevők kezelése és a hulladéklarakók rohamos növekedésének elkerülése érdekében.

A termék besorolás szerint Elektromos és elektronikai készüléknek számít, ezért kérjük, hogy a termék élettartamának lejártakor, azt a helyi előírásoknak megfelelően ártalmatlanítsa. TILOS a terméket háztartási hulladékként kezelni.

## ELEMEK CSERÉJE

Nyissa fel az elemeket tartó rekeszt és helyezzen be két lítium elemet (CR2025-es típus) úgy, hogy mindkét elem pozitív vége felfelé álljon. Helyezze vissza a rekesz fedelét.

Csak megfelelő típusú lítiumos elemet helyezzen a készülékbe (2 db CR2025-es típusú elem). Ajánlott jó minőségű, szivárgás-biztos elemet használni. FONTOS! Az elhasznált elemeket mindig azonnal vegye ki és cserélje. Ha a kék fény lámpát előre láthatóan hosszabb ideig nem használja, vegye ki belőle az elemeket.



Használata gyors, biztonságos és egyszerű. A speciális összetételű fehérítő gél és a kék fény gyorsan hatnak, eltávolítva a fogak tea, kávé, vörösbort vagy cigaretta okozta, valamint a kor miatt kialakuló természetes elszíneződését.

A kezelés után fontos a fogak megfelelő ápolása és a rendszeres fogászati ellenőrzés. A termék nem helyettesíti a rendszeres fogászati ellenőrzést.

### MINISÉG TANÚSÍTÁS

A fogfehérítő készlet megfelel a 2011/65/EU (RoHS) irányelv követelményeinek, amelyben tanúsítja, hogy ezen típusú készülék megfelel a műszaki adatokban megadott értékeknek, valamint a 89/336/EEC európai direktívának az elektromágneses összeférhetőség tekintetében, a 73/23/EEC európai direktívának az elektromos biztonságot és a 93/68/EEC európai direktívának a CE jelölést illetően.

## ÓVINTÉZKEDÉSEK

- Nem javasolt a termék használata 12 éves korukat nem betöltött gyermekek számára. Tartsa gyermekektől távol.
- Emberi fogyasztásra NEM alkalmas.
- Fogszabályozó kezelés alatt NEM használja a terméket.
- Használata kismamák számára nem javasolt.
- Fogínyorvadás vagy bármilyen ínybetegség, szájüregi fertőzés esetén a kezelés alkalmazása előtt kérje fogorvosa véleményét.
- Kerülje a fogfehérítő gél közvetlen szembe jutását. Ha a gél szembe kerül, bő vízzel öblítse ki.
- TILOS a kezelés naponta többszöri alkalmazása. A kezelések időtartama NEM haladhatja meg a 30 percet.
- KERÜLJE a kezelés alkalmazását fogínygyulladás, szájüregi fekély, vagy egyéb szájüregi sérülés esetén. Ha a kezelés során kellemetlen érzést tapasztal, szüntesse meg a kezelés alkalmazását és bő vízzel öblítse száját.
- A termék nem alkalmas csökkent fizikai, érzékszervi, vagy mentális képességű, illetve a kezelés menetét nem ismerő személyek által történő felhasználásra. Ilyen esetben szükséges az adott személy(ek) felügyelete, valamint tájékoztatása a termék használatával kapcsolatban, a biztonságukért felelős személy részéről.

## FONTOS!

- Fog/íny érzékenység vagy irritáció esetén szüntesse meg a kezelése alkalmazását és forduljon fogorvoshoz. A fogfehérítő kezelés alkalmazásáról javasolt tájékoztatni fogorvosát.
- NE szerelje szét a kék fény lámpát, a készülék nem tartalmaz a felhasználó által javítható alkatrészeket. Meghibásodás esetén, a készülék javítását a balesetek elkerülése érdekében kizárólag a Rio vagy a Rio valamely szerviz képvisellete végezheti.
- A kék fény lámpát NEM érheti víz. A készülék tisztításához nedves rongyot használjon. A szájba helyezhető sablonok tisztítása a kék fény lámpáról történő levétel után lehetséges.
- A kék fény lámpát kizárólag rendeltetésének megfelelően használja.

## MI OKOZZA A FOGAK SÁRGULÁSÁT?



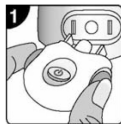
Bár árnyalatban eltérőek lehetnek, kifejlődésük kezdetén minden fog fehér külső fogzománcból nő ki. A mindennapok során elfogyasztott ételek és italok, mint a tea, kávé, vörösbor, vagy az erős színezékeket tartalmazó ételek hatására azonban,

A szemcsés fogkrémek és kemény sörtéjű fogkefék (a koraal együtt) szintén hozzájárulnak a fogfelszín - fogzománc - kopásához, melynek hatására láthatóvá válik a zománc alatt lévő sárga dentin réteg. Ettől a fogak gyakran sárgának, fakónak tűnhetnek.

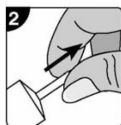
## MIELŐTT HOZZÁ FOGNA

A fogfehérítő kezelés alkalmazása előtt alaposan mosson fogat és használjon szájjal öblítést az ételmaradékok teljes eltávolításához.

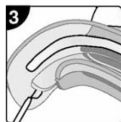
Erőteljes fogkő és lepedék lerakódás esetén ajánlott a kezelés előtt fogköleszedést (tisztítás, polírozás) kérni fogorvosától.



A szájba helyezhető sablont meleg csapvíz alatt öblítse le (a sablonok gyárilag steriliek), majd csatlakoztassa a kék fény lámpára.



Vegye le a Fehérítő gélt tartalmazó fecskendő végéről a záró sapkát.

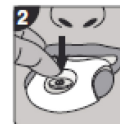


Fecskendezzen egy csík gélt a sablonba, a fogorvos fehérítési kívánt részeinek megfelelően. Helyezze vissza a fecskendő záró sapkáját, hogy a gél ne száradjon ki.

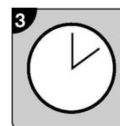
## A KEZELÉS



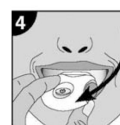
Helyezze a sablont a szájába, pontosan a fogvonalhoz illesztve.



Ha megfelelően behelyezte a sablont, csukja összes száját. Kapcsolja be a készüléket az egység tetején található ON/OFF gombbal.



A kék fény lámpa ez után 10 percig üzemel, majd automatikusan kikapcsol. A gyorsabb eredmény érdekében egy-egy alkalommal legfeljebb háromszor ismételteti a kezelést.



A kezelés végétével vegye ki a sablont szájából. Kapcsolja le a készülékről. A sablont meleg csapvíz alatt mossa tisztára.

## MEGJEGYZÉSEK

Ha a készülék által kibocsátott fény gyengülni látszik, cserélje mindkét elemet. Kerülje az új és használt elemek együttes használatát.

A fogfehérítő kezelés a műfogakat nem fehéríti - korona, híd, műzománc, fogssor, tömés.

Higiéniiai okokból a termék egy személy által történő használatra szolgál.